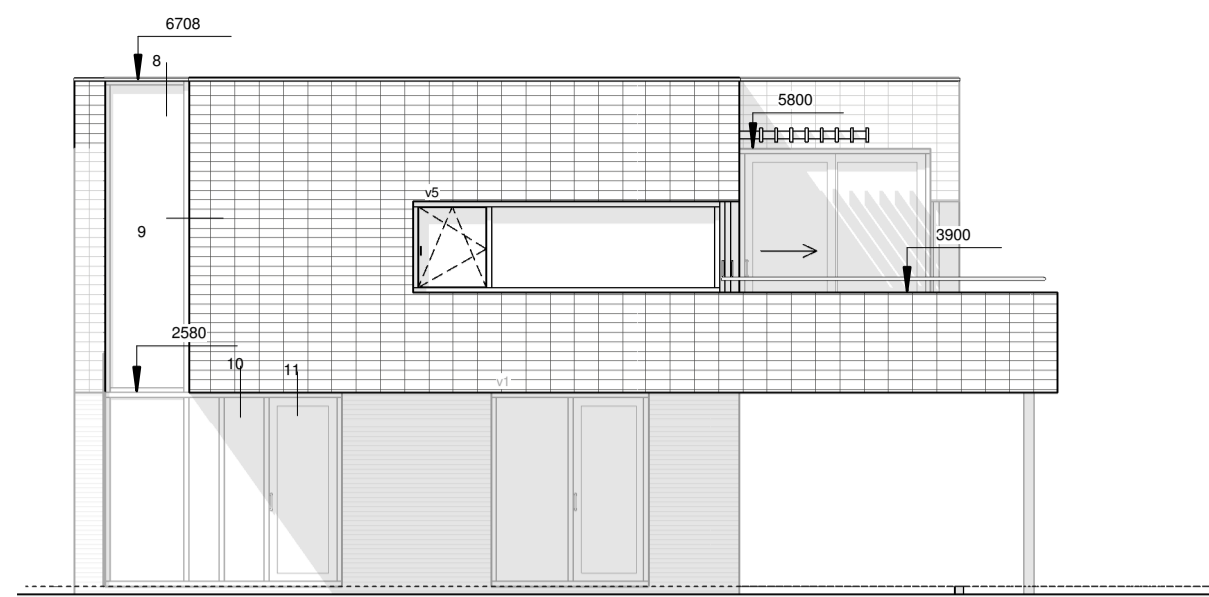
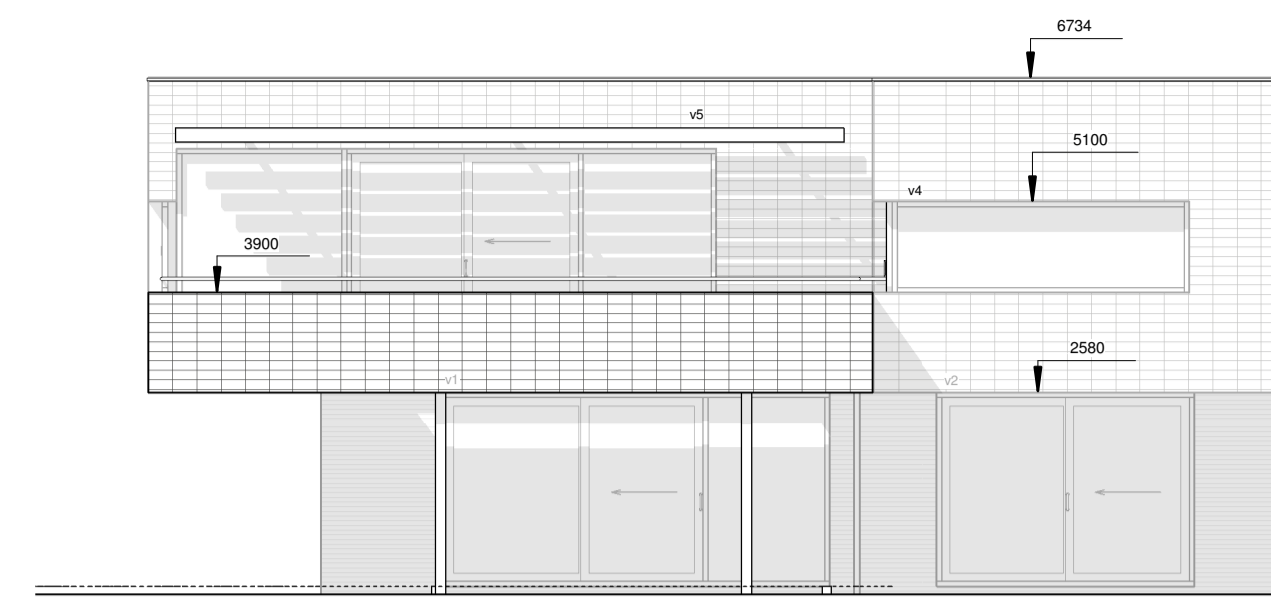


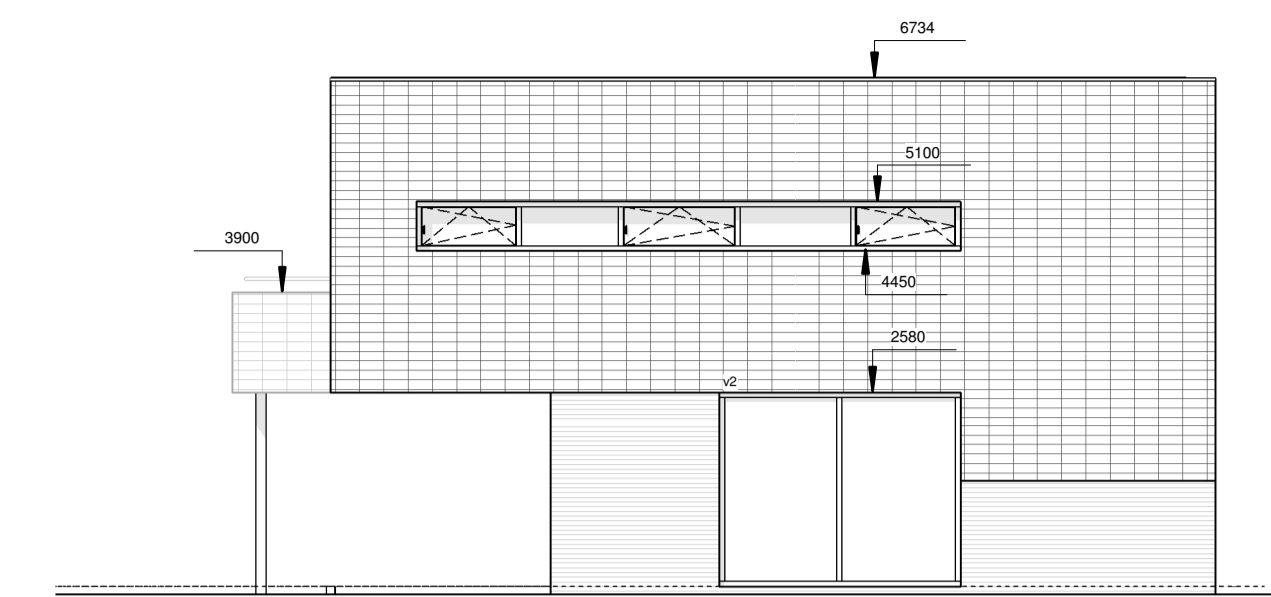
linker zijgevel



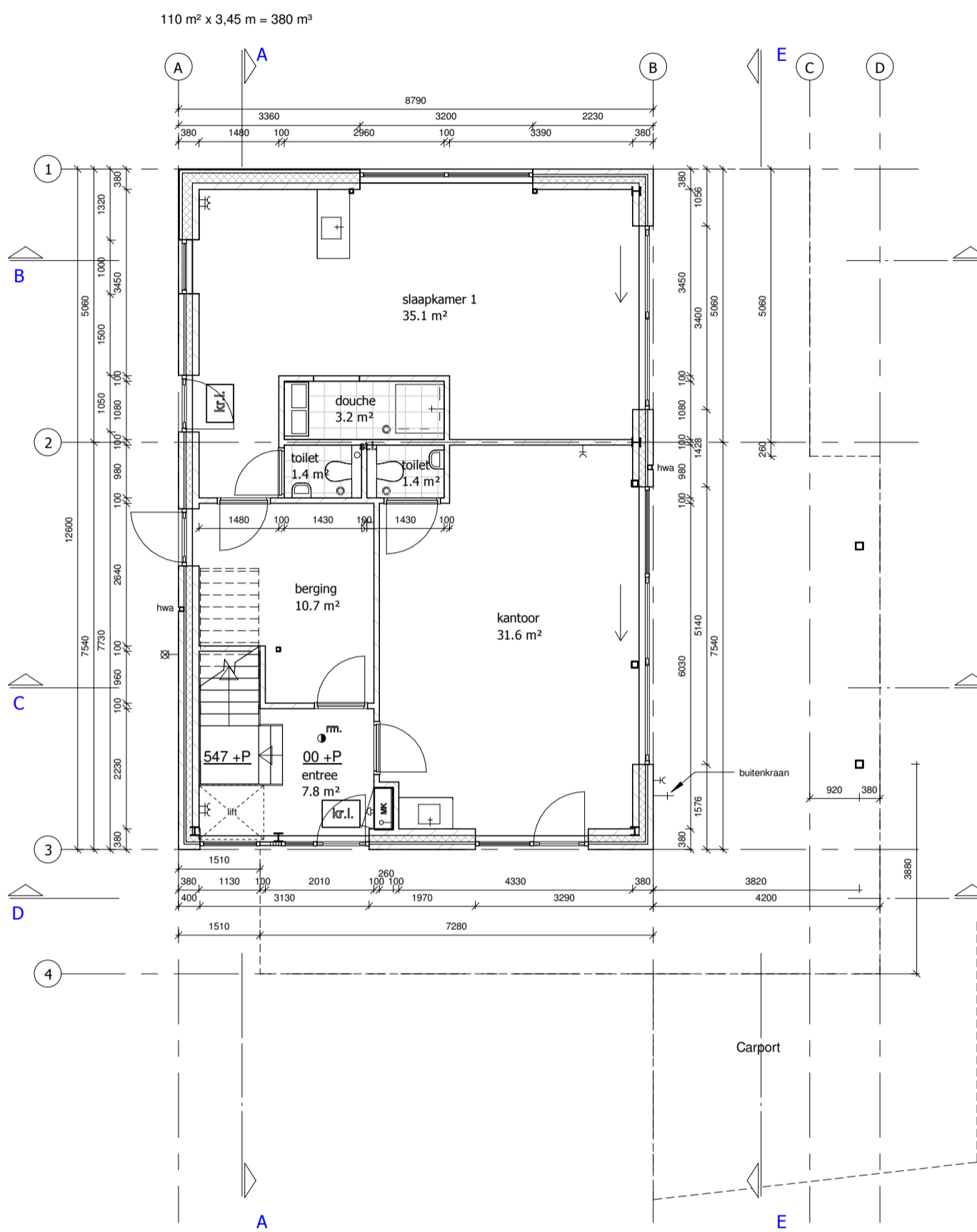
voorgevel



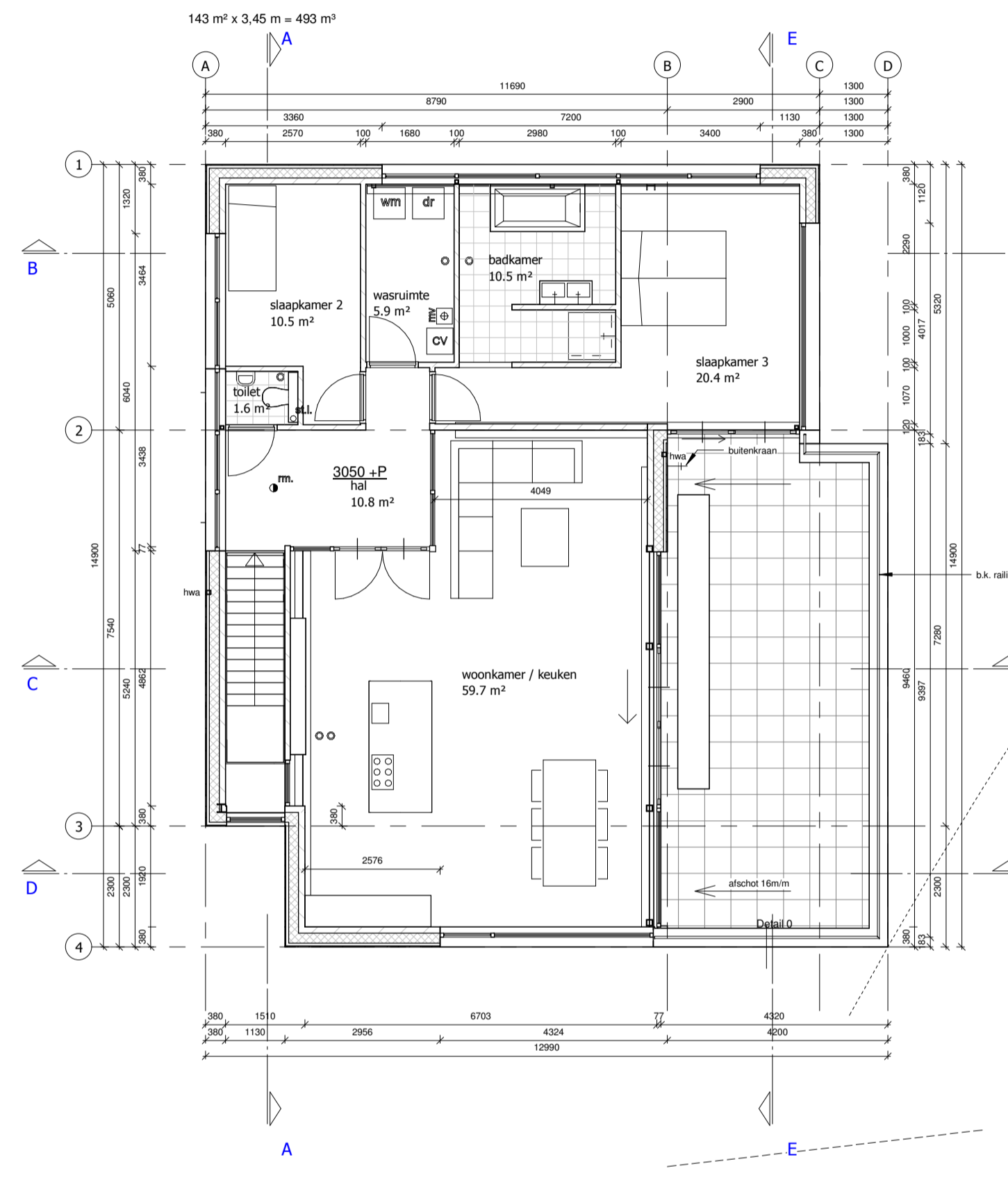
rechter zijgevel



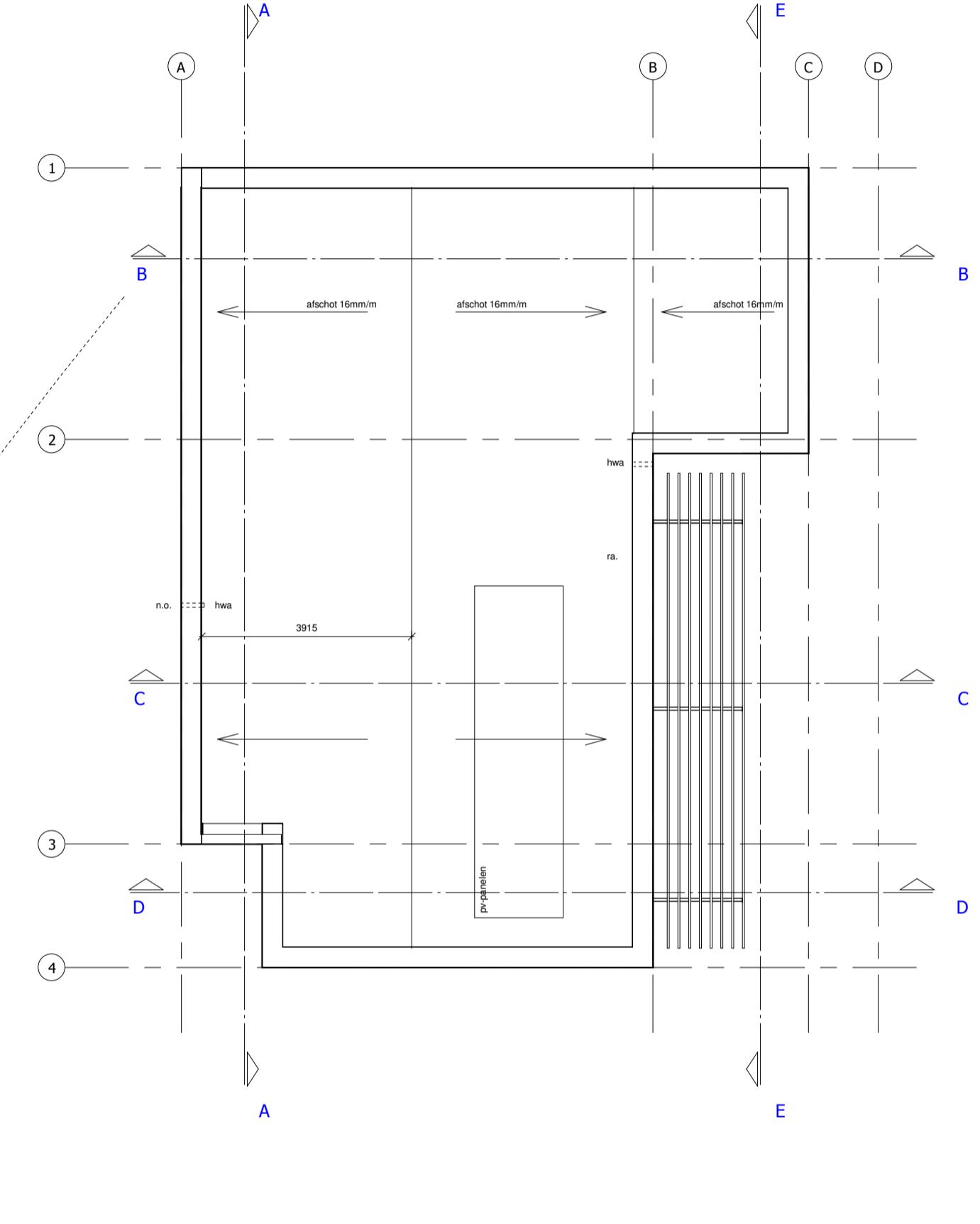
achtergevel



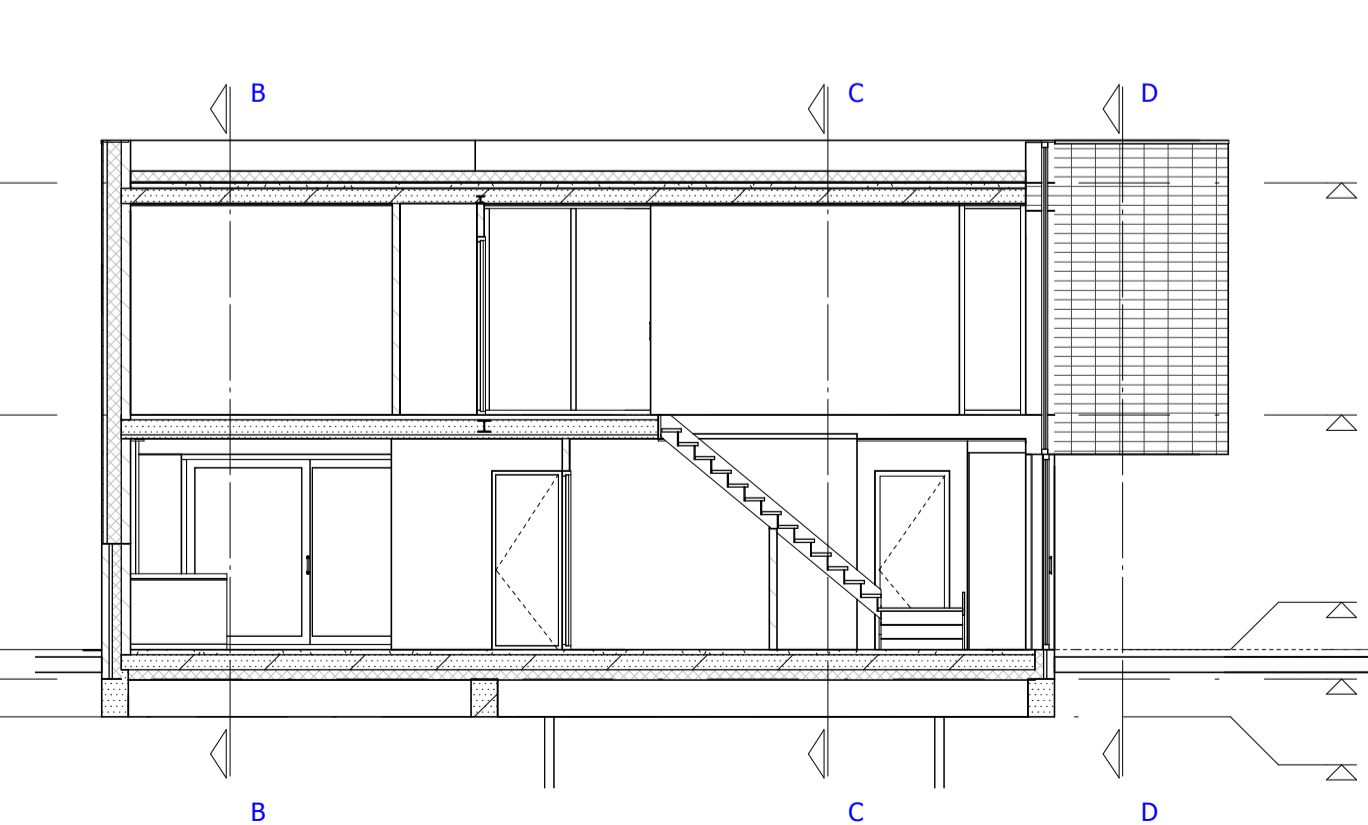
begane grondvloer



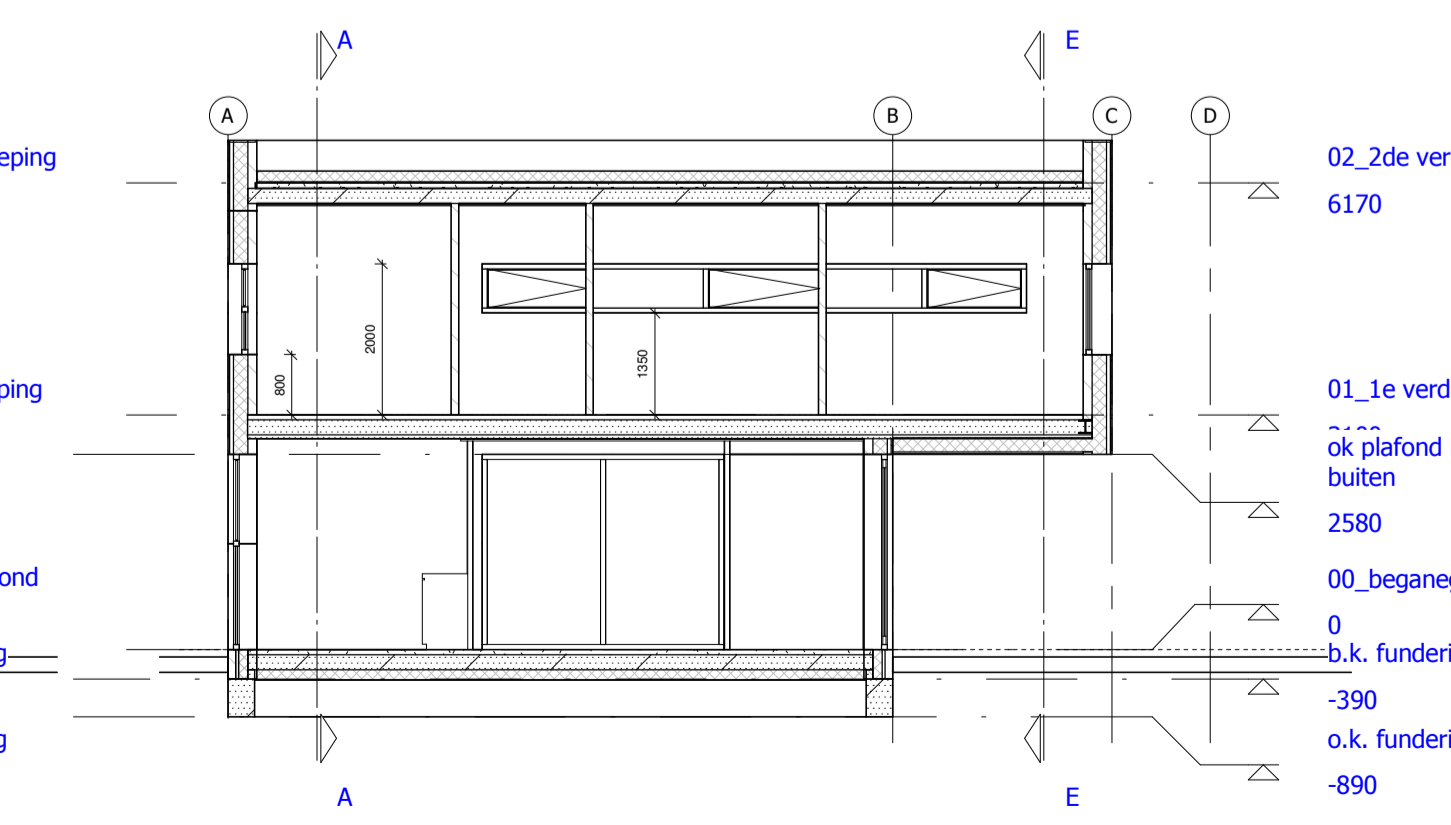
1e verdieping



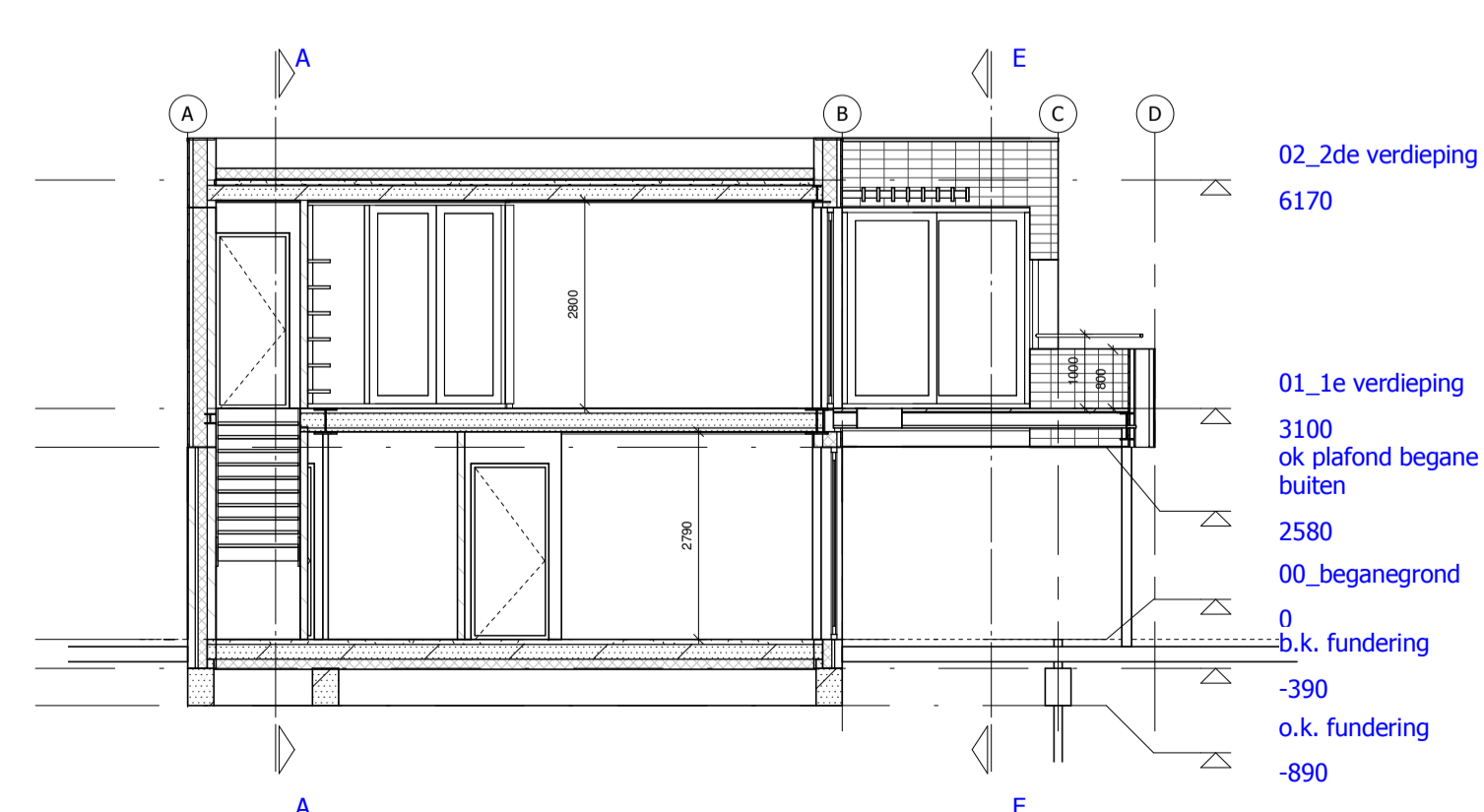
2e verdieping



doorsnede A-A



doorsnede B-B



doorsnede C-C

LUCHTVERVERSING, conform art. 3.29 van het bouwbesluit:

v	luchtoevoer	Type rooster	lengte
v1	14,35 dm³/s	DucoFr 50 ZR	0,78 m
v2	1,6 dm³/s	DucoFr 50 ZR	0,85 m
v3	9,3 dm³/s	DucoFr 50 ZR	0,51 m
v4	18,2 dm³/s	DucoFr 50 ZR	0,99 m
v5	28,4 dm³/s	DucoFr 50 ZR	1,44 m

TRAP-/VLOERAFSCHEIDING, conform art. 2.18 van het bouwbesluit:
 Min. hoogte trapafscheiding en leuning, 0,85m, vloerfisch, 1,0m.
 Openeringen in afscheiding tot een hoogte van 0,7m is max. 0,1m.
 Openeringen in afscheiding hoger dan 0,7m is max. 0,2m.
 Horizontale afstand vloerafscheiding is max. 0,05m.
 Onderbreking bovenregel van afscheiding is max. 0,1m.

TRAP, conform afd. 2.3 en 2.5 van het bouwbesluit
 Vrije hoogte boven trap is minimaal 2,3m.
 Aantrede t.p.v. de looplijn is min. 0,22m.
 Opstap is max. 0,188mm.
 Breedte tredvlak min. 0,05m.
 Breedte tredvlak t.p.v. de looplijn min. 0,23m.
 Afstand van de klimlijn tot zijkant trap min. 0,3m

INBRAAKWERENDHEID, conform afd. 2.15 van het bouwbesluit
 Deuren, ramen, kozijnen en daarmee gelijk te stellen constructieonderdelen in een scheidingconstructie van een niet-gemeenschappelijke ruimte, die bereikbaar zijn volgens de NEN 5087 voor inbraak, hebben een volgens NEN 5096 bepaalde inbraakwerendheid welke voldoet aan tenminste weerstandsklasse 2.

BESCHERMING TEGEN RATTEN EN MUIZEN
 De uitwendige scheidingconstructie heeft geen openingen breder dan 0,01m, met uitzondering van een afsluitbare opening/uitmondning van een ventilatie-/rookgasafvoervoorziening en de ont-beluchtingsafvoervoorziening van een weg of hwa.
 De uitwendige scheidingconstructie heeft een scherm vanaf het maaiveld gemeten, diepte van ten minste 0,6m. Dit scherm heeft geen openingen breder dan 0,01m.

BEREIKBAARHEID EN TOEGANKELIJKHEID
 breedte dagmaat binnendeurkozijnen min 0,85m,
 hoogte dagmaat binnendeurkozijnen min 2,3m,
 hoogteverschil bij de toegang van de woning, tussen de bovenkant van de afgewerkte vloer en het aansluitende terrein, is niet groter dan 0,02m

GELUIDWERING TUSSEN RUIMTEN
 Het volgens NEN 5077 bepaalde karakteristieke lucht-geluidniveaureschil voor de geluidsoverdracht van een verblijfsruimte naar een andere verblijfsruimte is niet kleiner dan 32 dB.
 Het volgens NEN 5077 bepaalde gewogen contact-geluidniveau voor de geluidsoverdracht van een verblijfsruimte naar een andere verblijfsruimte is niet groter dan 79 dB.
 Verbljfsruimten die met elkaar in open verbinding staan, of indien de ene verblijfsruimte vanuit de andere rechtstreeks bereikbaar is door een deuropening, voldoen niet aan bovenstaande eisen.

ONDERDEEL: MATERIAAL: KLEUR:

kozijnen:	aluminium	grijs
ramen/deuren:	aluminium	grijs
muur:	metseiwerk	donker/antraciet
muur:	leien	licht grijs
dakafwerking:	bitumen	zwart

AFSCHEIDING: OMSCHRIJVING:

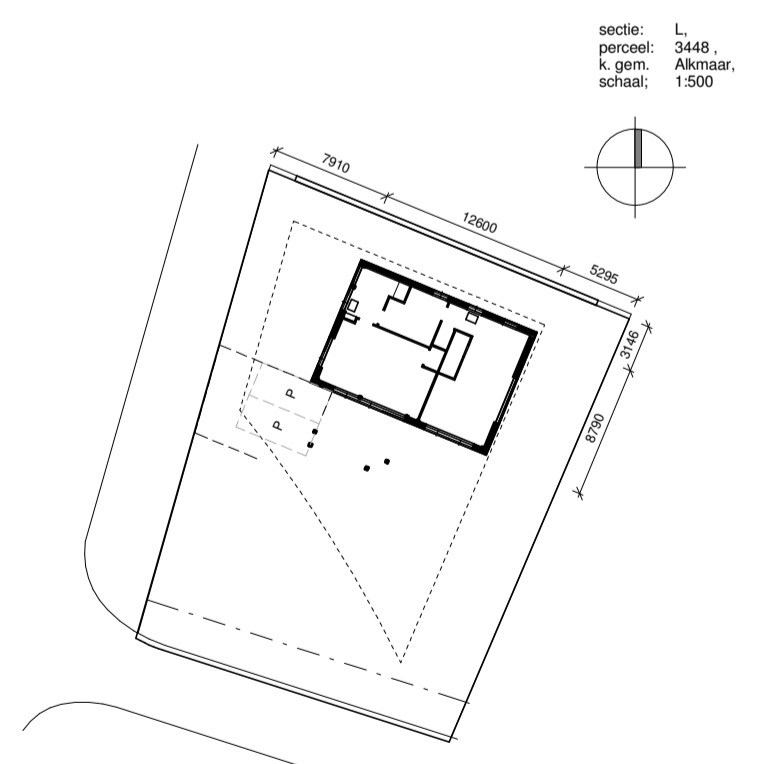
metseiwerk	metseiwerk
lichte scheidingwand	lichte scheidingwand
poris	poris
hwb wand, geïsoleerd	hwb wand, geïsoleerd

Vloer en wandtegels/waterdicht, scheidingsconstructie, tot 1,2 m hoogte een volgens NEN 2773 bepaalde wateropname die gemiddeld niet groter is dan 0,01 kg (m²·s¹/2) en op geen enkele plaats groter dan 0,2 kg (m²·s¹/2).
 Voor de badruimte over een lengte van ten minste 3 m, tot een hoogte van 2,1 m

AFKORTING: OMSCHRIJVING:

hwa	hemelwaterafvoer Ø80
st.l.	standleiding Ø110
o.l.	ontspanningsleiding Ø70
wm.	opstelplaats wasautomat
dr.	opstelplaats droger
mk.	meterkast
kr.l.	kruipluik 500x700mm.
v.	ventilatie-rooster in gevel
v.a.	ventilatie-luchtafvoer
r.a.	rookgasafvoer
●	rookmelder aangesloten op het lichtnet en onderling gekoppeld conform NEN 2555
⊕	centrale verwarmingsunit (CombiKetel)
⊞	mechanische ventilatie unit
○	afzuigventiel; mechanische afzuiging

INSTALLATIE:
 aansluitpunten gas-, elektra- en waterleidingen en aansluitpunten drinkwater- en warmwatervoorzieningen, voldoen aan:
 - Elektra, NEN 1010,
 - Gas, NEN 1078,
 - Water, NEN 1006.



tekenwerk: **bouwkundig**
 projectadres: **kavel 1 plan "Vaart"**

nico dekker
 ontwerp & bouwkunde

project: **nieuwbouw woning**
 fase: **bestek**
 opdrachtgever: **dhr. H. van den Broek**

getekend: **nd** 1e w.
 format: **A1** 2e w.
 schaal: **1:100** 3e w.
 datum: **09-03-2018** 4e w.